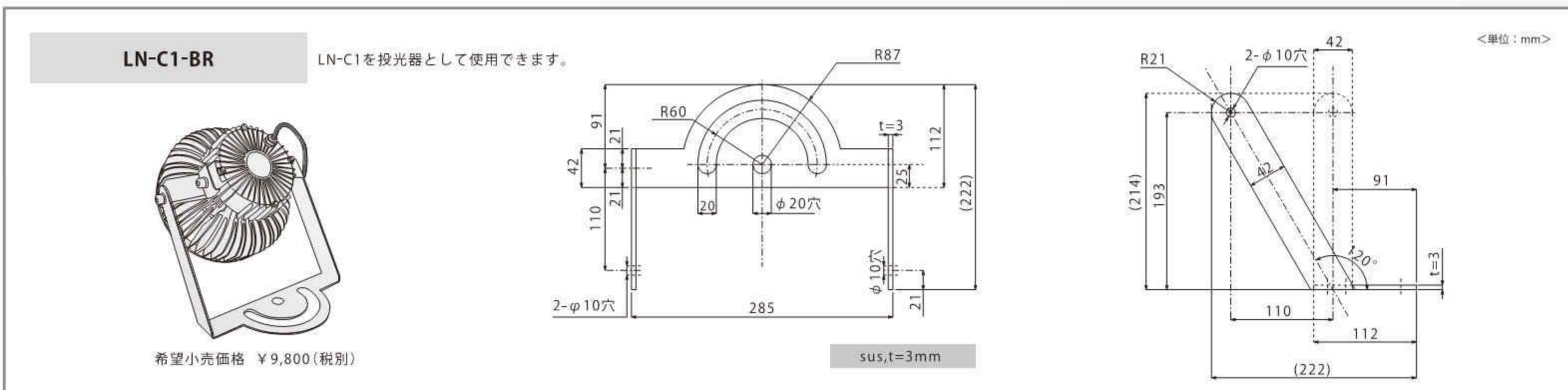


オプション (2軸回転アーム)



取付方法

① 取付前の確認
照明器具の質量に十分耐えられるよう、H形鋼等梁となる箇所の強度確認を行って下さい。不備があると器具落下の原因となります。

② 器具の取付
最初に、取付アームの向きを左図の様に垂直方向にし、本体と確実に固定します。
次に、取付アーム上部のボルト穴を利用し、市販の吊りボルト (太さ4分以上) と吊り金具で梁に固定します。強風等の影響がある場所では、耐風仕様の吊り金具を使用して下さい。
台風仕様の吊り金具、又は振れ止めサポート金具を使用して下さい。

③ 電源電線の接続
付属のコンセントは点灯試験用のものです。施工時にはコンセントを切り離し、器具口出線と電源電線 (電圧は100V/200Vどちらでも使用できます) を直接接続し、スリーブと自己融着テープ、絶縁テープ等で確実に固定します。ケーブル色は黒がプラス、白がマイナス、緑がアースです。

④ 照射方向の調整
本製品は直下方向以外にも、照射方向を調整し固定可能です。調整の際には、取付アームと本体を固定するボルトを少し緩め、照射方向を決定した後ボルトを締め付けます。
直下方向以外に照射方向を調整した場合、振動や経年劣化によって照射方向がずれてくる場合がありますので、ネジ用接着剤等で確実に固定して下さい。

⑤ ワイヤー施工
付属の落下防止ワイヤーを本体のワイヤー固定穴2ヶ所に通し、構造躯体等に確実に止めて下さい。
詳細は本体付属の説明書をご確認下さい。

※特殊ガスの発生する場所では使用しないで下さい。
腐食等の恐れがあります。
※金属疲労に関わる振動・衝撃が起こる場所では使用しないで下さい。ゆるみ・金属疲労破壊、及び落下の恐れがあります。
※吊下げた照明器具が、風等で揺れる恐れがある場所の施工においては、必ず補強金具等で振れ止めを施して下さい。
※吊り金具・吊りボルトの許容荷重、鋼材の施工状態を考慮して取り付けを行って下さい。
※仕様・外観は改良等のため、予告なく変更する場合があります。設置前には最新仕様のご確認をお願いします。

●実際の照度は、反射率などの使用環境、使用時間、製品個体差などによって異なります。このカタログ上の照度は参考値であり、その値を保証するものではありません。●色温度は個々のLED素子、モジュール毎、製品製造時期などによりばらつきが出る場合があります。●商品の色は実物と異なる場合があります。●仕様・外観は改良等のため予告なく変更する場合があります。●このカタログの内容は2012年7月現在のものです。●衝撃の多い場所、腐食性ガスの発生する場所では利用しないで下さい。火災・感電・落下の原因となります。●断熱材・防音材などをかぶせて使用しないで下さい。火災の原因となります。

製造元: LINDEN LIGHT TECH CO., LTD.
MADE IN CHINA

サンプルの貸し出しはお気軽にお申し付け下さい。



株式会社ニッケンハードウェア
〒167-0022 東京都杉並区下井草3-3-2 6
TEL: 03-3394-1521(代) FAX: 03-3396-4627
ホームページ <http://www.nikken-hw.jp/>



株式会社アトモ
〒107-0061 東京都港区北青山2-7-22 外苑舎ビル4階
TEL: 03-5786-0135 FAX: 03-5786-0136
MAIL: info@atomo2005.co.jp HP: <http://www.atomo2005.co.jp>

IP67 防水仕様

ISO9227
耐塩害

NIKKEN
HARDWARE

LINEN

水銀灯代替用 LED 「LN-C1 シリーズ」

悪環境に強いタフネス仕様

屋外環境や工場オイルミストも強い保護等級IP67
ISO9227 対塩害仕様

器具一体型で簡単設置施工
確実な放熱と明るさを実現
広角120度配光のムラのない光



LED CEILING LIGHT

「工場、倉庫の天井照明、駐車場投光器に」

温室効果ガス25%削減目標の時代へ



LN-C1-110CD / LN-C1-150CD 明るさ別に2種類ラインアップ。

(HF水銀灯400W相当)

(メタルハライド300W相当)

悪環境でも安心な防水・防塵IP67、更に耐塩害仕様の器具一体型LED照明

従来水銀灯に比べ
消費電力
約75%カット

広角配光で壁面まで
しっかり明るい

特徴

悪環境でも安心IP67仕様



湿度、水蒸気、粉塵、オイルミスト等、工場内にはLEDの様な精密機器が苦手とする様々な環境があります。本製品は屋内の悪環境に耐えるのももちろんのこと、通常の屋外製品IP65よりも2等級も上回るIP67仕様で、屋外に置いても圧倒的な耐環境性能を誇ります。

ISO9227 耐塩害仕様



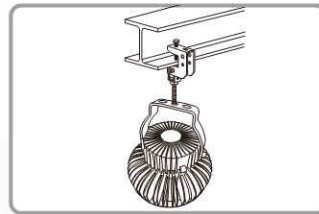
一般的に照明は、直接波しぶきがあたる場所を「岩礁隣接地域」、海岸から200m~500m以内を「重塩害地域」、海岸から2km以内を「塩害地域」と区別して、対策を施すことになります。本製品はISO9227の塩水噴霧試験をクリアしており、塩害地区でもお使い頂けます。
(※岩礁隣接地域、重塩害地域ではご使用頂けません)

新開発の球型ドット処理レンズ



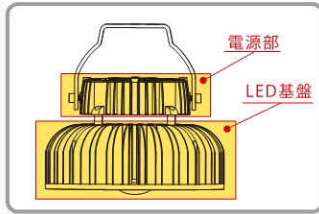
120度の十分な光の広がり確保しつつ、直下照度も妥協しない新開発レンズ。ドット処理によって、グレアも低減しました。均斉度が高く、光ムラのない自然な広角配光を実現しました。

安心設置の器具一体型



E39ランプ型ではなく、器具一体型設計は、H形鋼やC形鋼等に確実にボルトオンで固定可能。リニューアルはもちろん、新設時には、ホルダやシェードが不要で、低コスト化にも繋がります。

電源とLEDを分離、確実な放熱による長寿命化



電源部とLED部を独立させ、それぞれを別のヒートシンクで放熱する為、電源、LEDのお互いの発熱に影響を受けず、各々がしっかり放熱可能な設計は、長寿命化に一役買っています。

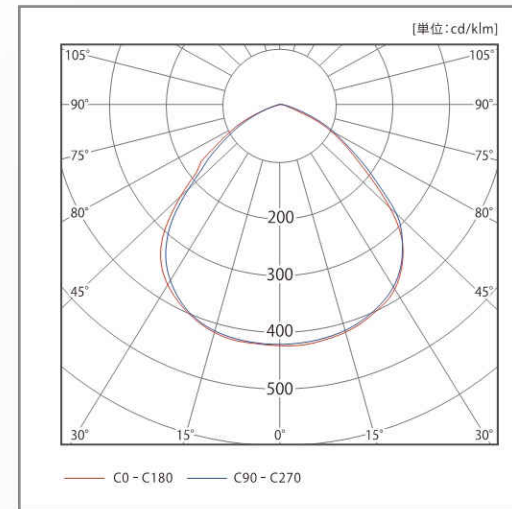
容易に施工可能な安全ワイヤーを付属



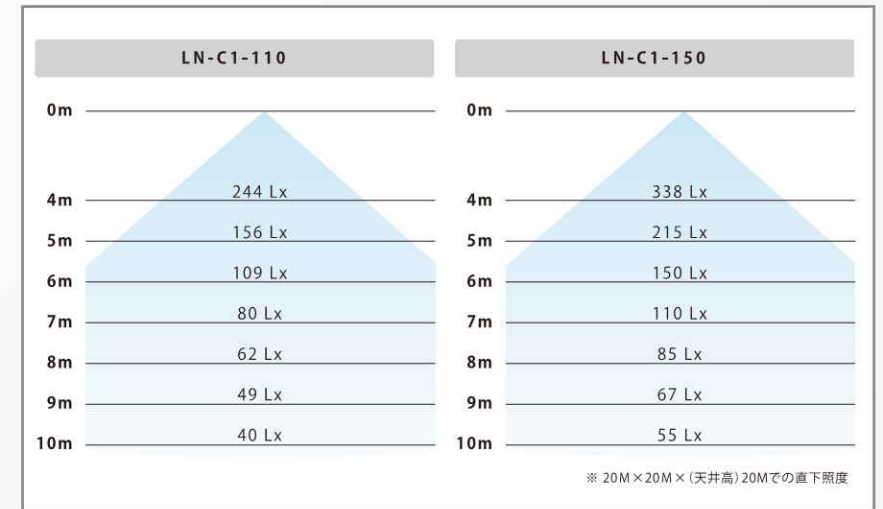
太さ1.2φ、長さ2Mのワイヤーが2本と専用スリプが付属。スリプは電気工事では汎用的なリングスリプ圧着工具で固定可能。リングスリプ圧着工具のカシメ位置(小)で固定した場合の耐荷重はワイヤー1本あたり100kg以上の引っ張り強度を実現しました。意外と時間を要してしまうワイヤー施工を簡素化致します。

工場、倉庫の天井照明、駐車場投光器に

配光曲線

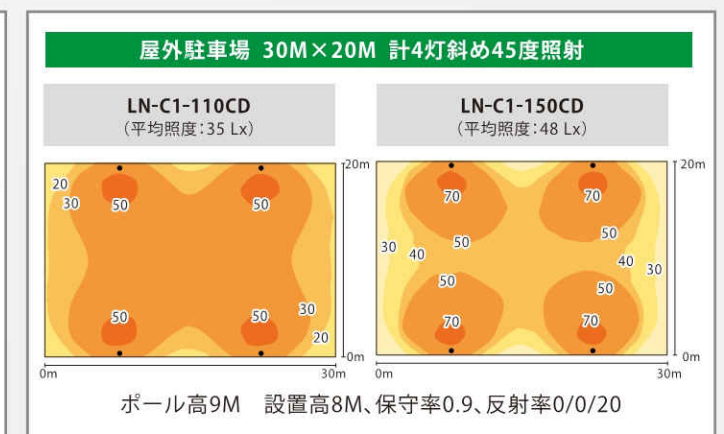
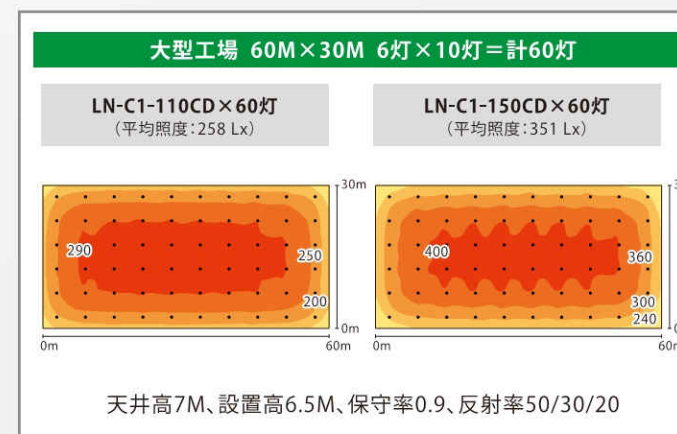
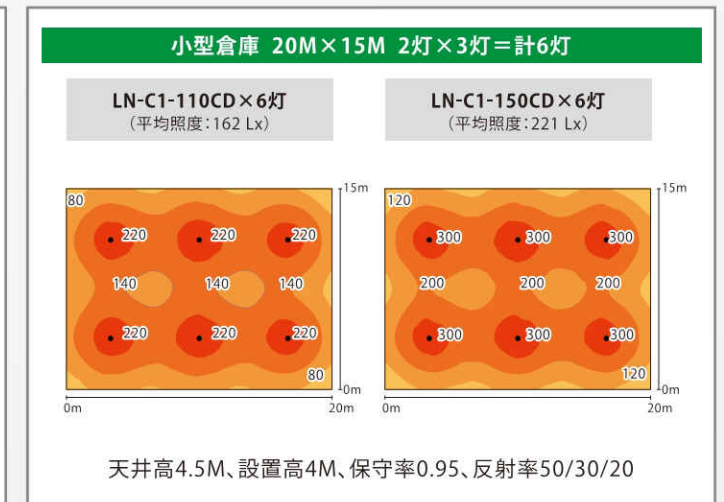
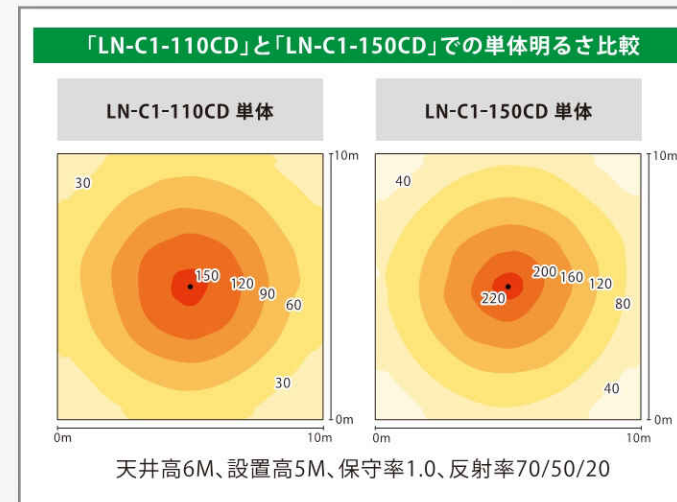


照度図



照度分布図例

[単位：ルクス]



製品仕様

型式	LN-C1-110CD	LN-C1-150CD
希望小売価格	¥79,800(税別)	¥89,800(税別)
消費電力	115W(平均)	153W(平均)
入力電流	100V:1.12A / 200V:0.55A	100V:1.55A / 200V:0.76A
全光束	9,300 lm	11,600 lm
配光角度	120度	
光色	5,500 K	
入力電圧	AC 100V ~ 240V(±10%)	
演色性 (Ra)	72	
力率	100V:0.99 / 200V:0.97	100V:0.99 / 200V:0.98
保護等級	IP67 / ISO 9227 耐塩害	
使用温度	-35℃ ~ 50℃ 湿度90%以下	
設計寿命	50,000 時間(周囲温度25℃以下)	
重量	5.5 kg	5.8 kg
素材	レンズ : High Borosilicate Glass ヒートシンク・アーム : ADC12アルミニウム	ボルト・ナット・ジョイント : 304ステンレス ケーブル種 : RNCT0.75-3C
本体色	シルバー	
LEDチップ	BRIDGE LUX COBチップ	
取得認定	ROHS / CE / PSE	
保証期間	出荷日から2年間	

※ 色温度は個々のLED素子、モジュール毎、製品製造時期などによりばらつきが出る場合があります。

※ 照度分布図のご用命はお気軽にお申し付け下さい。(床面積・天井高さ・照明設置高さをご指示下さい。設置位置に関しては配置図をご提示頂くか、指定が無い場合は必要照度をお伝え下さい。)